



Alta Tecnología

# GUIA RÁPIDA DE INICIO TT8740K - SkyPatrol

**ÚNICAMENTE EQUIPO TT8740K (SkyPatrol)**

**IMPORTANTE: LA TARJETA SIM DEBE INSTALARSE DESPUÉS DE PROGRAMAR EL EQUIPO Y NO DURANTE LA PROGRAMACIÓN, ESTO PUEDE DAÑARLO.**

El equipo TT8740K (SkyPatrol) es un equipo que ofrece la flexibilidad de contratar con el servidor de su preferencia y que sea compatible con SkyPatrol; el servidor es quien le provee de un nombre y clave de usuario para que ingrese a un sistema por medio de internet, el cual le presentará la localización de sus vehículos, mapas, registros, etc.

Paquete	Renta Mensual Adicional	KB incluidos	Precio por KB Adicional
1MB	\$59.00	1,024	\$0.06
5 MB	\$109.00	5,120	\$0.05
10 MB	\$149.00	10,240	\$0.05
50 MB	\$239.00	51,200	\$0.05
150 MB	\$259.00	153,600	\$0.05
500 MB	\$379.00	512,000	\$0.05
1 GB	\$459.00	1,048,576	\$0.03
Ilimitado	\$579.00	Ilimitado	N/A

El proveedor de este servidor le informará de las funciones disponibles y el costo mensual de este servicio.

[Telcel](#)



**Es común que la compañía servidor le provea de la tarjeta SIM** para su equipo, sin embargo a continuación le informamos el procedimiento para activación del mismo incluyendo la activación del SIM.

**PASO 1.-** Al recibir su equipo, proceda a activar su SIM, para esto debe contactar a su distribuidor Telcel o Movistar. Debe contratar un plan de datos GPRS, **las tarjetas de prepago no aplican para localización por GPRS.**

El tiempo de activación no es inmediato, puede tardar 3 ó 4 días.

Usted puede elegir el plan de datos que requiera, ya que cada vez que se localiza una unidad consume datos.

Módulo de Datos Movistar			
Clave	Kbytes Incluidos	Renta	Kbyte Adicional
Datos 3	3,072	\$ 99	\$ 0.0322
Datos 5	5,120	\$ 149	\$ 0.0291
Datos 10	10,240	\$ 199	\$ 0.0194
Datos 25	25,600	\$ 299	\$ 0.0117
Datos 50	51,200	\$ 399	\$ 0.0078
Ilimitado	Ilimitado	\$ 699	N/A

Recuerde tener a la mano el número IMEI de su equipo, ya que le será solicitado por la compañía celular.

**PASO 2.-** Contactar a la compañía servidor de su elección para consultar costos y servicios de plataforma que le ofrecen de acuerdo a sus requerimientos, ya sea tipo de cartografía, accesos para verificar su localización, alarmas de límite de velocidad, geocercas, reportes y servicios opcionales para censar parámetros y dispositivos de su vehículo, o también dispositivos para comunicarse por medio de mensajes de texto, **además de que el equipo soporte alguna de estas funciones, debe confirmar que el servidor disponga de las funciones que usted requiere; si el servidor no tiene alguna de estas funciones no aplicará, aunque el equipo si tenga la opción.**

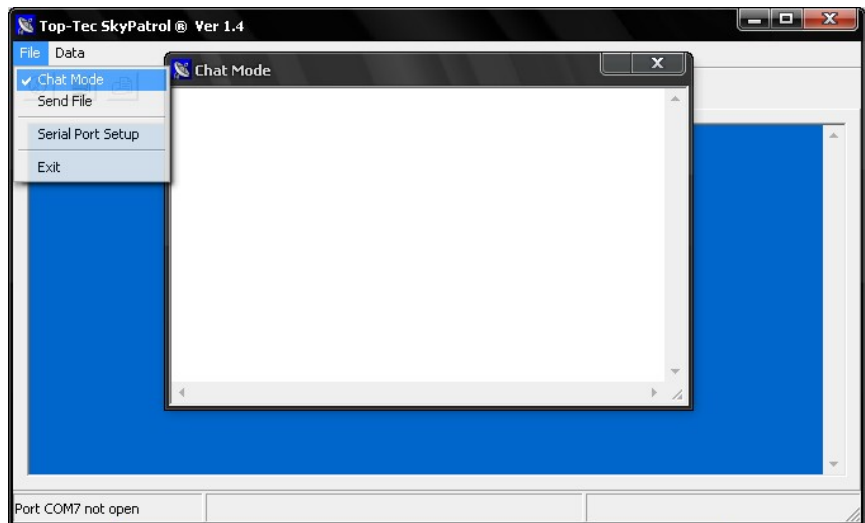
**PASO 3.-** Una vez que usted contrata con la compañía servidor de su preferencia, se debe proceder a programar el equipo para que se enlace a la misma, ya sea que se le haga llegar el equipo directamente a esta compañía servidor para que lo programe, o que le faciliten un archivo que usted debe programar en su equipo TT8740K como veremos en los siguientes puntos;

**PASO 4.-** Debe instalar en su computadora el programa “Top-Tec SkyPatrol”. Si usted no cuenta con dicho software, puede solicitarlo al Departamento de Ingeniería de SYSCOM; para ello, su computadora debe contar con puerto serial.

**PASO 5.-** Conecte el TT8740K a su PC, y suministre alimentación de 9 a 30 volts; la forma de conectar su equipo TT8740K a su PC es por medio de un cable de programación el cual usted debe adquirir, el modelo es CBL048

**PASO 6.-** Una vez conectado el equipo a su PC, en el programa Top Tec vaya al menú FILE. Primeramente seleccione el puerto correspondiente en “Serial Port Setup”, luego; “Conf” Bits por segundo 115200 “Aceptar” “Close”

Luego seleccione “Chat mode” y compruebe que existe comunicación entre el software y el TT8740K, presionando ENTER y el TT8740K debe responder escribiendo “Null OK” en la pantalla azul cada vez que usted presiona ENTER en la pantalla de “Chat mode”, si no da esta respuesta debe verificar su conexión hasta obtenerla.



**PASO 7.-** IMPORTANTE; verifique que el equipo TT8740K no tenga insertada la tarjeta SIM.

Una vez confirmada la comunicación entre la PC y el TT8740K, cierre la pantalla “Chat Mode” y en el menú FILE seleccione “Send File”, entonces se abrirá una ventana donde usted debe buscar el archivo de texto (.txt) que le proporcionó la compañía servidor de su preferencia.

Al abrir el archivo comenzará a realizarse la programación y al finalizar (se detiene la serie de datos) ya puede desconectar el equipo, insertar la tarjeta SIM, conectar antenas y colocarlas en una zona despejada para comprobar el estado activo en la pagina de internet que le proporcionó la compañía servidor, y así proceder a instalar el TT8740K en el vehículo.

PARA QUE LA UNIDAD SE OBSERVE ACTIVA Y FUNCIONANDO, ES **MUY IMPORTANTE** QUE EL EQUIPO CUENTE CON LA ALIMENTACIÓN CORRECTA Y LA ANTENA GPS SE ENCUENTRE COLOCADA EN UN LUGAR DONDE NADA LE OBSTACULICE LINEA DE VISTA AL CIELO; SI MODIFICA CUALQUIER PARÁMETRO EN EL ARCHIVO DE PROGRAMACIÓN, PUEDE SER CAUSA DE QUE EL EQUIPO NO FUNCIONE.