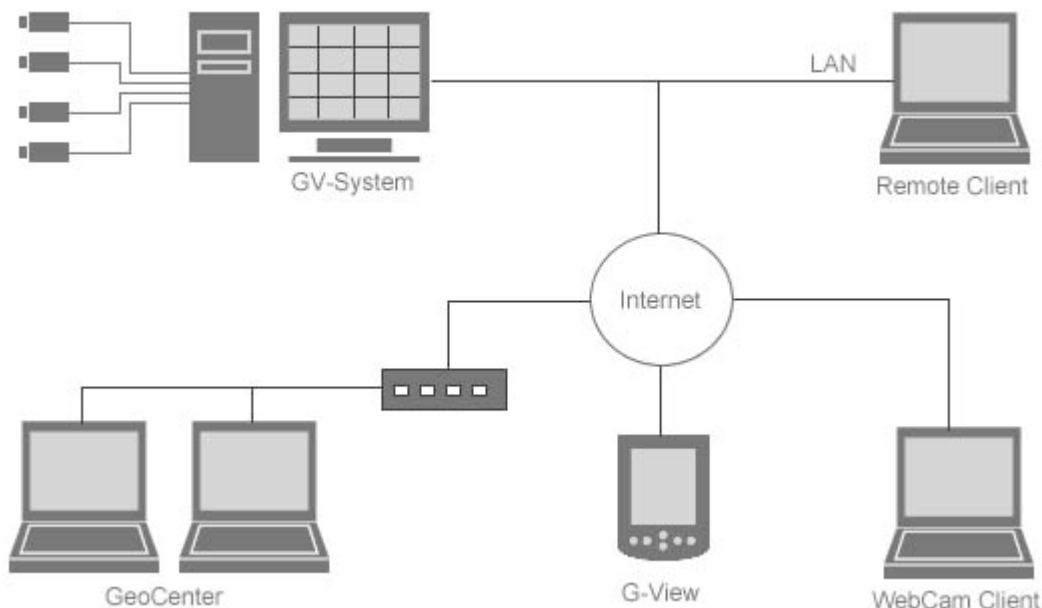


Sistema de grabación digital Geovision



La serie VD de Geovision es un sistema de vigilancia de vídeo multicanal que utiliza las más avanzadas tecnologías de compresión de vídeo digital para proporcionarle la mejor calidad de imagen y el mejor rendimiento de vídeo. La gama de productos de la serie VD comienza en nuestro nivel básico VD-250 hasta el producto insignia, VD-1000. Se pueden conectar hasta 16 cámaras y verlas en línea en un monitor o a través de una red TCP/IP. El vídeo puede grabarse basándose en programas definibles o por detección de movimiento. Los archivos de vídeo se pueden guardar en el disco rígido o en cualquier dispositivo de almacenamiento óptico utilizando Geovision B Backup System.



Reproducción y supervisión remotas

La serie VD de Geovision es un verdadero sistema de vigilancia en red. Nosotros ofrecemos una amplia gama de soluciones para reproducción y supervisión remotas. Las imágenes o los vídeos capturados pueden distribuirse con facilidad a cualquier ubicación remota mediante un entorno LAN/WAN o una conexión de Internet. Además puede ver hasta 16 cámaras simultáneamente desde el Explorador de Internet en cualquier PC conectada a Internet, con solo ingresar su nombre de usuario y contraseña (sin instalar ningún software).

Tecnología Smart Recording

La tecnología Smart Recording de Geovision distribuye automáticamente la velocidad de fotogramas a la cámara que más lo necesite, dependiendo de la alarma o detección de movimiento, permitiendo una manera más eficiente de utilizar los recursos DVR.

Detección de movimiento integrada

El detector de movimiento de la serie VD puede configurarse individualmente para cada cámara. La sensibilidad y el área de máscara pueden ajustarse de forma individual dependiendo de las condiciones del entorno. Proporcionando, de este modo, una detección precisa.

Paleta PTZ integrada

Las cámaras con capacidad PTZ pueden controlarse directamente desde el sistema de vigilancia VD o cualquier estación de trabajo de visualización remota. En el panel de control de la ventana de visualización de vídeo, se incluye un intuitivo control del movimiento.

Marca de agua digital

La marca de agua digital comprobará si la imagen es la capturada originalmente desde el sistema VD o no. Si la imagen capturada se ha modificado o alterado en forma alguna, el software indicará que la imagen está dañada y no la utilizará como una evidencia legítima.

Grabación de sonido

Con la adición de la grabación de sonido, ahora puede grabar y reproducir audio y vídeo simultáneamente. Lo que le proporciona una idea mejor del evento capturado. Consulte la disponibilidad de canales según modelos de la línea VD.

Características principales

- Resolución de grabación y visualización de 640 X 480
- Tecnología de compresión Mpeg 4 / Wavelet / Geo Mpeg4
- Modos Detección de movimiento, Grabación de programación horaria y Grabación programada
- Alarma a correo electrónico (Jpeg o mensaje de texto)
- Control de dispositivos I/O integrado
- Panel de control PTZ integrado
- Servidor web integrado
- Autenticación de marca de agua digital
- Funciones de vigilancia de hardware
- Protección por contraseñas de multinivel
- Visualización a pantalla completa
- Soporte de dirección IP dinámica
- Detección de pérdida de vídeo
- Soporte de visualización en pantalla dual.
- Pantalla instantánea al detectarse movimiento o una activación de alarma
- Ver la pantalla principal con audio en directo.

Características Especiales del Software

1-Center V2



Con Center V2, la estación de monitoreo central (CMS) puede ser utilizada inmediatamente porque reúne múltiples sistemas de VD en una interfaz integrada, permitiendo al operador manejar varios sistemas desde un punto de control. La función fundamental de Center V2 es vincular evidencia de video con cualquier alerta que se envía a Center V2, lo que ayuda al operador final remoto a determinar la naturaleza de la alarma.

Características de la Central de Monitoreo

- Monitorea hasta 320 canales de video
- Monitoreo de Audio en tiempo real
- Monitoreo de Entradas/Salidas en tiempo real
- Comunicación de audio de dos vías
- Control de PTZ Remota
- Control de Entradas/Salidas remotas
- Muestra video en vivo automáticamente cuando hay detección de movimiento o alarmas en el sitio del suscriptor
- Soporte de Visualización Doble; permite visualizar video y lista de eventos en dos pantallas distintas
- Soporta 15, 24, 25, y 36 divisiones de pantalla

Características de la Lista de Eventos

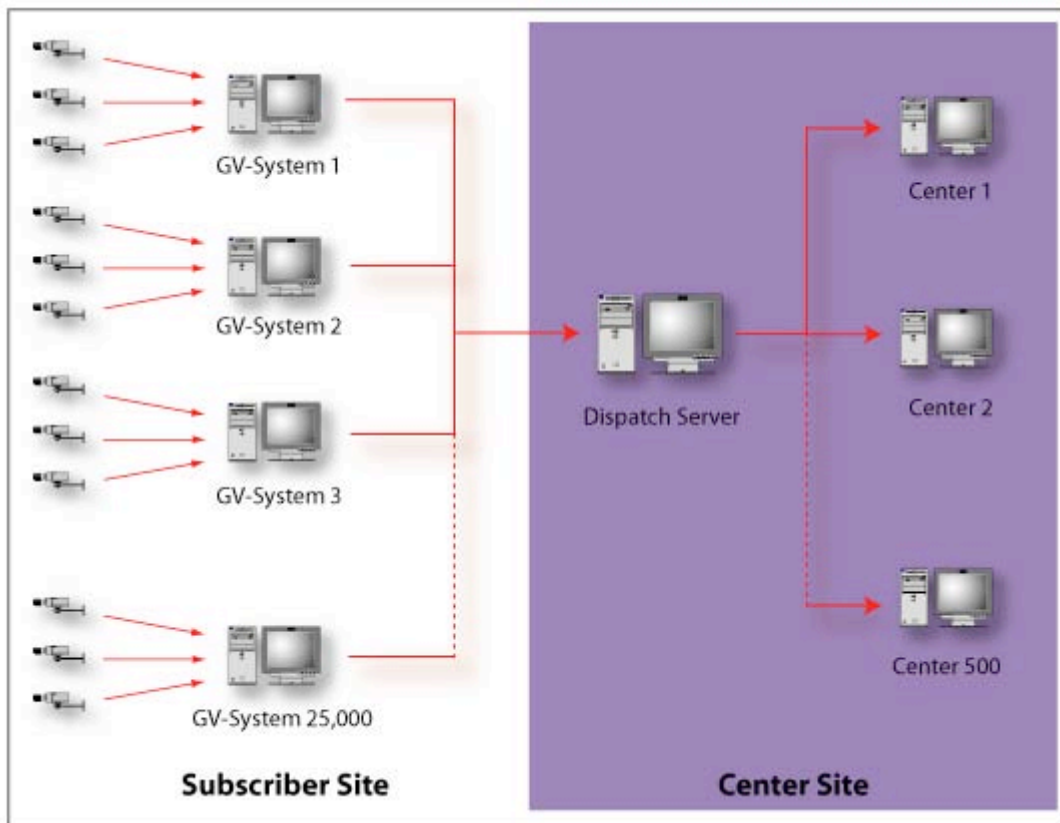
- Muestra 7 categorías de mensajes de evento, incluyendo eventos de movimiento, eventos de alarma, historia de login/logout de suscriptor, estado de conexión, etc...
- La característica "Bookmark", permite al usuario resaltar eventos importantes
- Filtros de lista de eventos; un motor de búsqueda de lista de eventos amistoso con el usuario

Características de Grabación

- Auto grabación de eventos de video en disco duro local
- Grabación de Pre-alarma y Post-alarma
- Recibe video adjunto con cada evento
- Característica de reciclaje de Disco Rígido, que permite grabar sin detenerse

Servidor de Envío (c/software original hasta 5 servidores, para mayor numero de servidores adquirir licencia aparte)

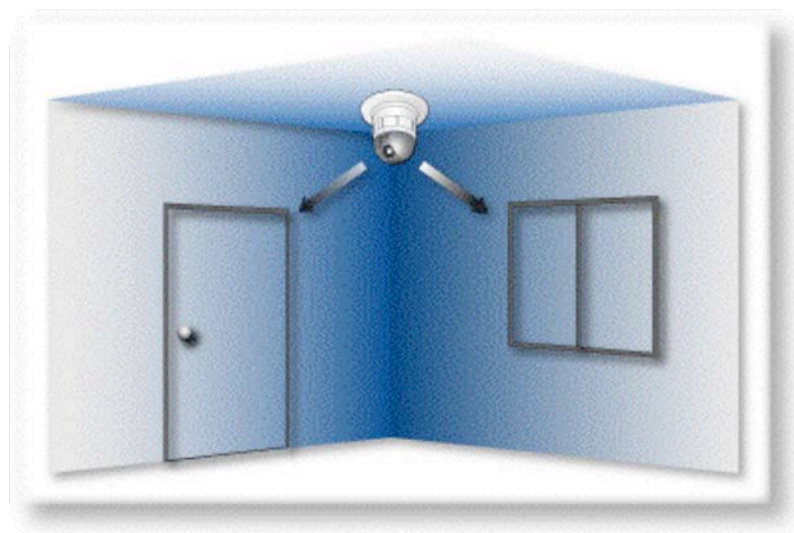
- Administración central de hasta 500 servidores Center V2
- Capaz de proporcionar servicios para hasta 10,000 suscriptores
- Auto recuperación de conexión perdida
- Equilibrio de Carga de Suscriptores, distribuye las peticiones de los suscriptores mediante un grupo de Servidores Center V2



2-El domo PTZ con posición predefinida al activarse una alarma

El domo PTZ gira hacia una posición predefinida para la región de interés al activarse una alarma. Por ejemplo, si un lector de tarjetas colocado en una puerta se activa, la señal ordena al domo que gire hacia la escena.

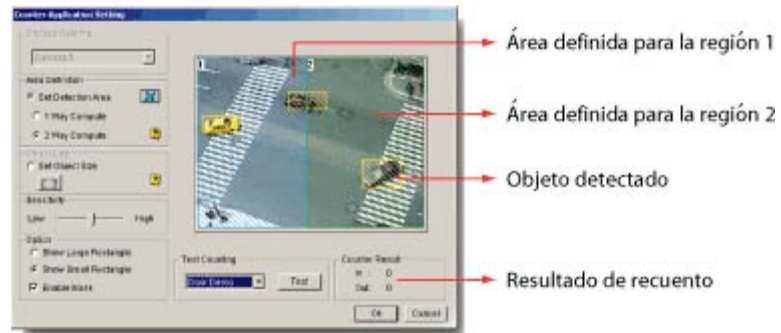
Nota: Este sistema requiere de una interface especial para su accionamiento, consulte costos.



3- Recuento de objetos

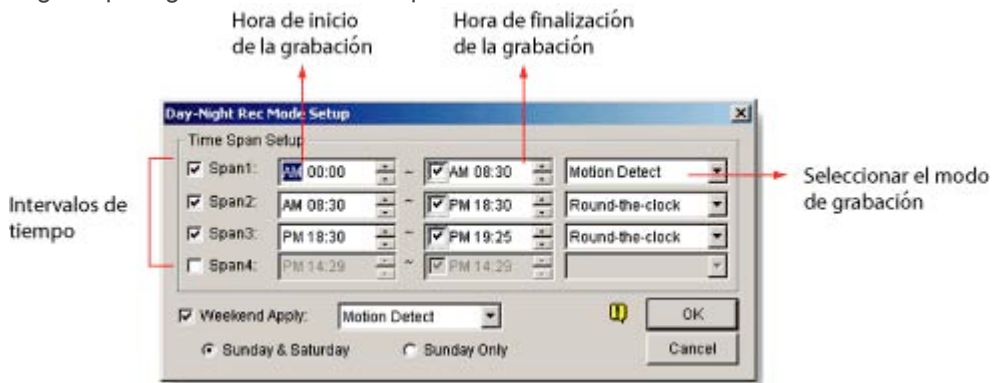
La nueva aplicación cuenta el número de objetos (por ejemplo gente, vehículos) que pasen por un área predefinida. Puede definir el contador por tamaño de objeto, dirección de movimiento y área de detección; de esto modo, el sistema cuenta el número de objetos que pasen por áreas

predefinidas. El resultado del recuento se registrará en la base de datos de registro del sistema para consultas futuras.



4-Modo de grabación Día-Noche

El modo de grabación Día-Noche permite utilizar distintos modos de grabación para diferentes horarios del día. Cada día se puede dividir en cuatro horarios, cada uno de los cuales representado por un intervalo de tiempo (hasta cuatro intervalos por día). Cada intervalo se puede configurar para grabar a toda hora o por detección de movimiento.



5-Búsqueda de objetos

Búsqueda de objetos permite especificar una zona en una imagen y realizar una búsqueda basándose en cualquier movimiento que se haya producido dentro de dicha zona.



6-Búsqueda por miniaturas

En Búsqueda por miniaturas, una secuencia de vídeo se muestra fotograma a fotograma en miniaturas en el visor de reproducción. Esta función ayuda a buscar una secuencia de vídeo concreta, que con otra opción de vídeo podría pasar desapercibida.



7-Registro del sistema

El registro del sistema graba los cambios operativos importantes, ordenados en cinco categorías, en una base de datos. Puede examinar todas las entradas del Visor de registro en directo (Live Log Browser) y hacer clic en una de ellas para reproducir el archivo de vídeo

Eventos de movimiento y alarma

Eventos generales del sistema

Historial de inicio y cierre de sesión del usuario

Resultado del recuento

Eventos POS

ID	Time	Device	Information	Event
1	12/18/2003 9:41:08 PM	Camera 1		Motion
2	12/18/2003 9:41:08 PM	Camera 2		Motion

ID	Time	Event	Device	Mode
1	12/18/2003 9:29:07 PM	System Exit		Local
2	12/18/2003 9:35:15 PM	System Startup		Local

ID	Time	User Login	User Logout	Status	Mode	Note
1	12/18/2003 9:35:15 PM	1		Success	Local	
2	12/18/2003 9:37:32 PM	1		Success	Local	

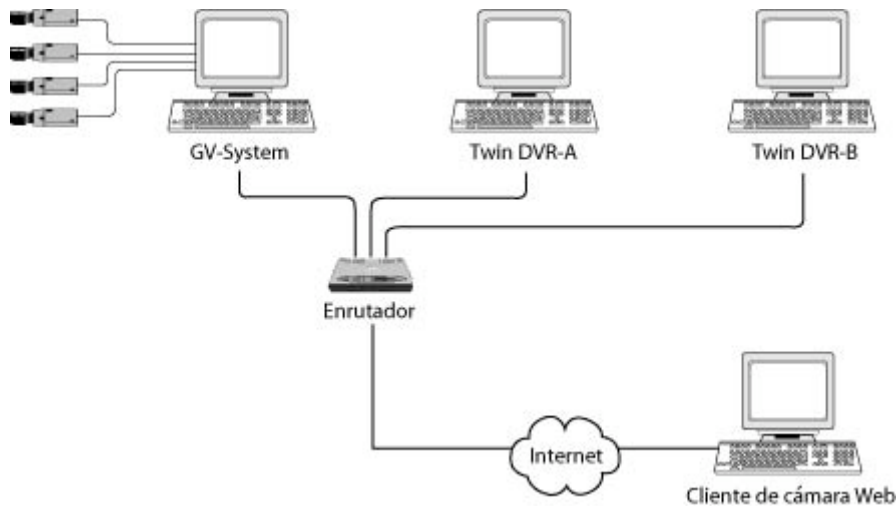
ID	Start Time	End Time	Device	In	Out
5	12/18/2003 10:47:08 AM	12/19/2003 10:47:18 AM	Camera 1	8	0
6	12/18/2003 10:47:08 AM	12/19/2003 10:47:18 AM	Camera 2	1	0

ID	Time	Camera	Event	Device	Camera	Note
11	12/18/2003 9:36:36 PM	2003.12.18.21.26	Shop-01	POS 1	Camera 1	
12	12/18/2003 9:36:36 PM	2003.12.18.21.26	Shop-01	POS 1	Camera 1	
13	12/18/2003 9:36:36 PM	1400000	000Page 1	POS 1	Camera 1	
14	12/18/2003 9:36:36 PM	laxaxjfn holiday	\$3.49T	POS 1	Camera 1	
15	12/18/2003 9:36:37 PM	laxaxjfn-danuz	\$8.49T	POS 1	Camera 1	
16	12/18/2003 9:36:37 PM	laxaxjfn-jain	\$2.99T	POS 1	Camera 1	
7	12/18/2003 9:36:36 PM	laxaxjfn-shere	\$1.99T	POS 1	Camera 1	
8	12/18/2003 9:36:36 PM	laxaxjfn-cereal	\$2.99T	POS 1	Camera 1	
9	12/18/2003 9:36:36 PM	laxaxjfn-veg	\$1.99T	POS 1	Camera 1	
10	12/18/2003 9:36:40 PM	laxaxjfn-cereal	\$1.99T	POS 1	Camera 1	
11	12/18/2003 9:36:41 PM	laxaxjfn-coffee	\$2.49T	POS 1	Camera 1	
12	12/18/2003 9:36:41 PM	laxaxjfn-road	\$1.79T	POS 1	Camera 1	

asociado en caso de que estuviera disponible.

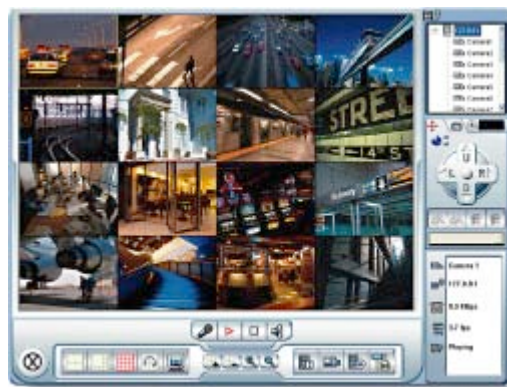
8-Twin DVR

Cuando un sistema de vigilancia da servicio a un gran número de clientes remotos a través de Internet cuyas actividades pueden verse negativamente afectadas por sobrecargas de la red, Twin DVR ayuda a equilibrar la carga del servidor distribuyendo las solicitudes de servicio a otro servidor. Twin DVR es una aplicación de servidor que se ejecuta en un equipo independiente que ayuda a distribuir las solicitudes de los usuarios Web que, de este modo permite al servidor del sistema VD hacerse cargo del monitoreo de vídeo y la tasa de fotogramas de grabación.



9-Administrar múltiples servidores en un WebCam

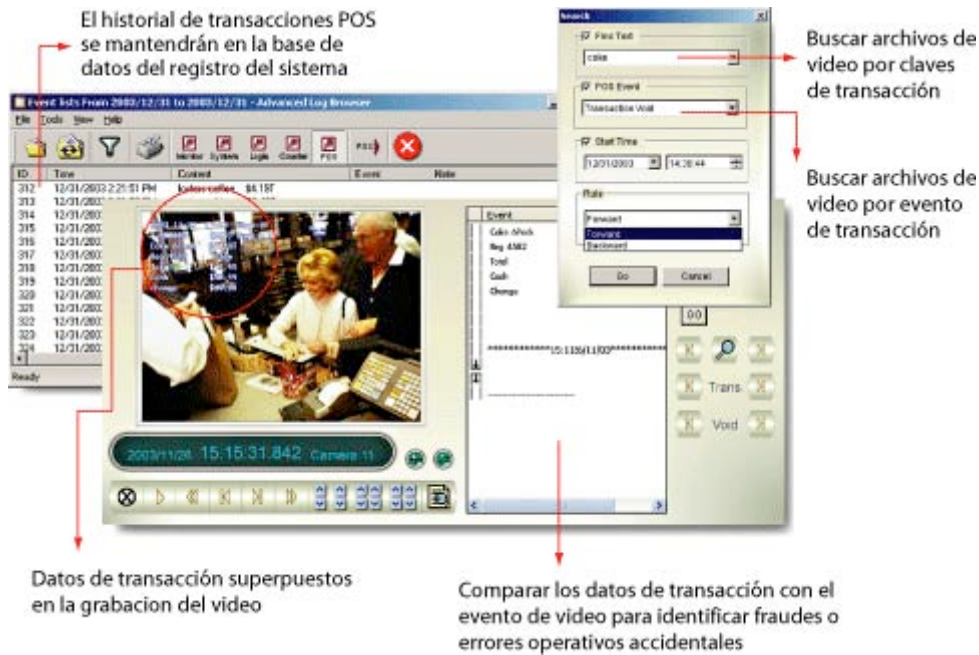
Comparada con la versión anterior donde las funciones de WebCam estaban bastante limitadas, la nueva WebCam Multi ofrece funciones más útiles para administrar múltiples servidores a través de una aplicación de WebCam que se parece a la interfaz de web.



10-Integración de puntos de venta (POS, Point-of-Sale)

Ahora puede integrar un sistema POS de otro fabricante en el sistema de vigilancia digital Voyager

- Superponer datos de transacción en la imagen de grabación
- Buscar archivos de vídeo basándose en la transacción POS
- Utilizar claves de transacción como parámetros de búsqueda.
- Comparar datos de transacción con el vídeo para identificar fraudes o errores operativos accidentales.



11-Geo MPEG4

Nuevo códec de vídeo desarrollado por GeoVision que ofrece mayor calidad de imagen, mayor tasa de fotogramas y un tamaño de grabación menor. GeoMPEG4 permite a VD-1000 y VD-900 lograr un mayor rendimiento de grabación que cualquier otro códec. Vea un resultado de prueba que compara los códec GeoMPEG 4, M-JPEG y Wavelet.



Nota: ambas pruebas se realizaron utilizando grabación VD-1000 con 16 canales. El tamaño de grabación se calculó utilizando grabación VD-1000 a 480 fps (30 fps x 16 cámaras) durante 15 minutos.

Modo Grabar

- Grabación por detección de movimiento
- Grabación de programación horaria
- Grabación programada
- Grabación tras alarma

Configuración de la cámara

- Control de brillo y contraste de vídeo independientes
- Sensibilidad de detección de movimiento y área de mascara configurables.
- Ajuste de calidad de grabación y velocidad de fotogramas independiente.

Software de supervisión remota

- Visualización remota
- IP Multicast
- Cámara Web
- Sistema de reproducción remota
- Geo Center
- G-View para PDA Win CE
- i-Mode

Modelos de Tarjetas Disponibles

Technical Specification						
Models	GV-250	GV-600	GV-650	GV-750	GV-800	GV-900
Video Inputs:	2~16	4~16	4~16	6~12	4~16	8~16
Audio Inputs	N/A	1 channel	2 channels	3 channels	4 channels	4 channels
Recording Speed	20 fps NTSC 15 fps PAL	30 fps PAL 25 fps PAL	60 fps NTSC 50 fps PAL	90 fps PAL 75 fps PAL	120 fps NTSC 100 fps PAL	240 fps NTSC 200 fps PAL
Video Compression Type:	Wavelet, Mpeg-4					
Compression rate	Variable, 300:1 maximum					
Video Resolution:	640x480, 640x480SW, 640x240, 320x240					
Alarms & Sensors*	Input x 72, output x 144 (optional external module required)					
Recording Mode:	Round-the-clock, Motion detect, Schedule, Alarms					
Supported signal Type:	NTSC, PAL					
Supported Network	TCP/IP, Dial-up					
Supported Backup Device	HDD, Network HDD, CD/RW, DVD/R, ZIP, JAZ.					
Supported PTZ control protocols	Canon VCC3, VCC4, Pelco, Ademco, Lilin, Digi, Dynacolor, Kalatel, Samsung, Sony EVFD100, Panasonic WV-CS850, Mintron 22X zoom, Sensormatic					
Operating System:	Windows 98SE, ME, 2000, XP					
Approvals:	CE, FCC					
Available Languages:	English, Japanese, Traditional Chinese, Simplified Chinese, German, French, Portuguese, Spanish, Russian, Polish					